

Détendeurs

M51 / M52^{exact}



Détendeur bouteille FM52^{exact}

Détendeur de canalisation LM51

Détendeur mural PM52^{exact}

Les détendeurs 51 et 52^{exact} sont conçus pour réduire une haute pression contenu dans une bouteille ou une canalisation à une basse pression de sortie constante et stable . Le design a été spécialement défini aussi bien pour une utilisation en laboratoires d'analyse ou de recherche que dans l'industrie.

Afin de répondre aux différents besoins, les détendeurs 51 et 52^{exact} sont utilisable comme :

- **Détendeur bouteille**
- **Détendeur de canalisation**
- **Détendeur mural**

Laiton et acier inoxydable

Les détendeurs **Spectrolab** sont en laiton chromé avec une membrane en Hastelloy et ont la meilleure conception pour gaz de haute pureté non corrosif jusqu'à une qualité 6.0. Pour les gaz corrosif et toxique nous proposons des détendeurs en acier inoxydable que vous trouverez dans notre gamme **Spectrocem**

Gamme de produit adaptable

Les détendeurs 51 et 52^{exact} sont configurables de différentes manière pour toute demande actuelle. Le détendeur est disponible avec 2,4 ou 6 orifices, permettant de nombreuses configurations tant sur l'entrée que sur la sortie du détendeur. La graduation des manomètres a une double échelle PSI et en bar.

Simple détente M51

Le M51 est un détendeur simple étage. Il est habituellement utilisé sur des applications qui tolère une faible variation de la pression avale.

Technologie d'extrême précision: M52^{exact}

Exact : Cette technologie unique est intégrer dans le coprs d'un détendeur ayant le même dimension qu'un détendeur simple étage. Le détendeur M52^{exact} a les même capacités qu'un détendeur double détente

Détendeur bouteille FM52^{exact}



Détendeur de canalisation LM51

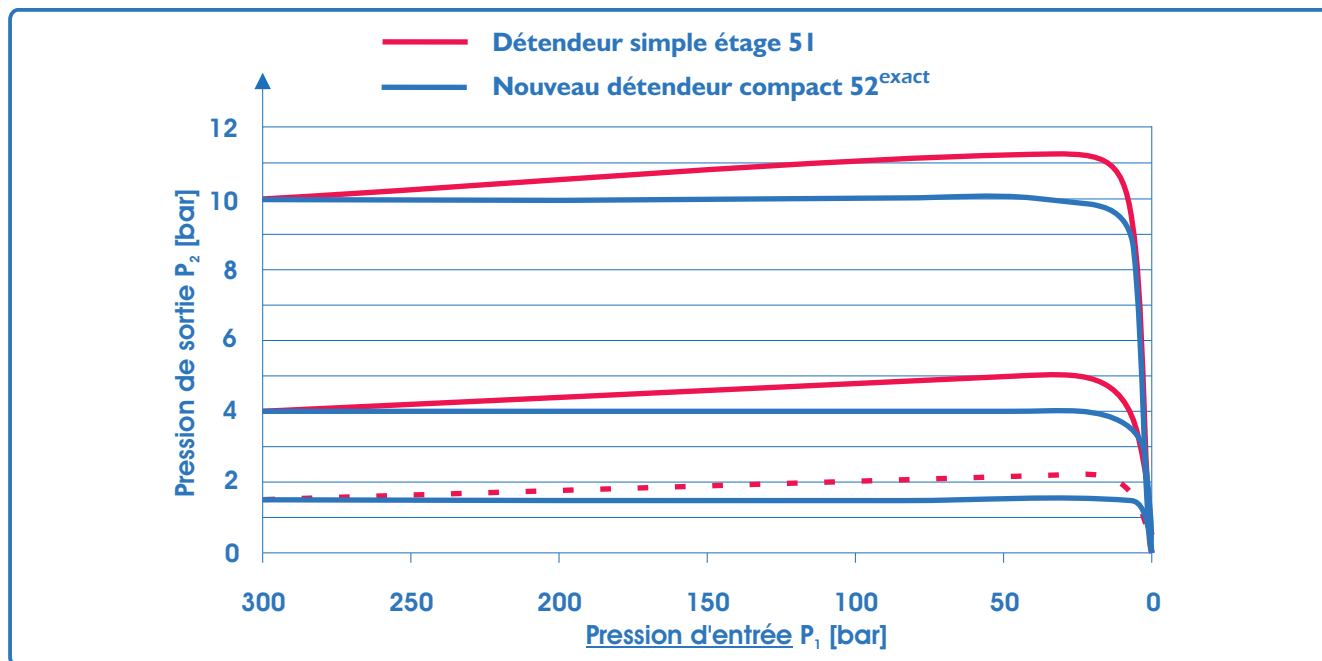


Détendeur mural PM52^{exact}

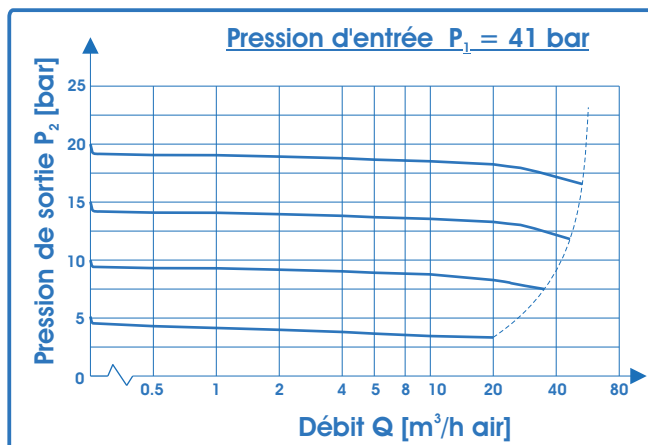
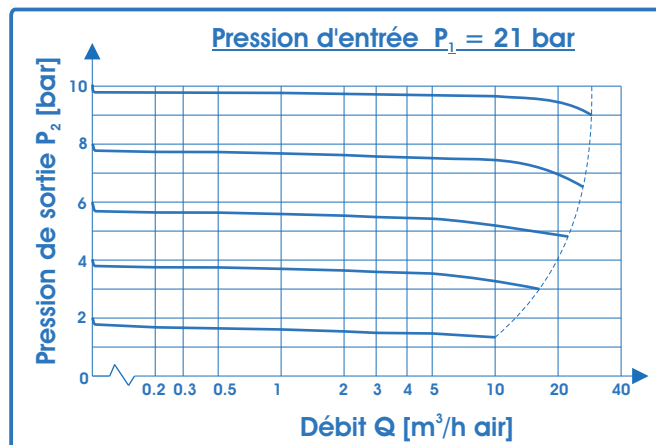
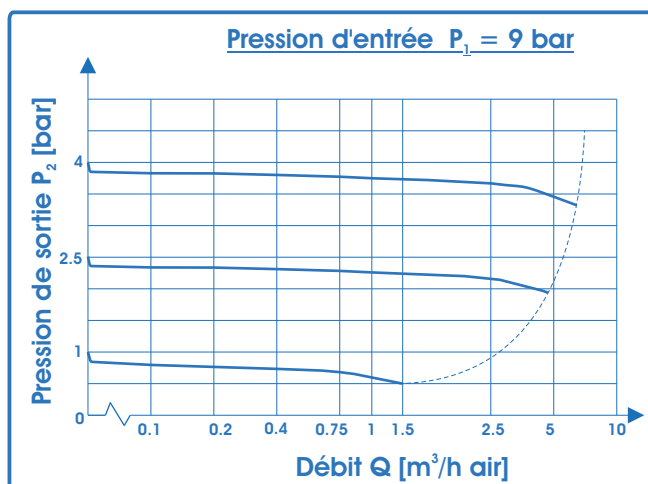
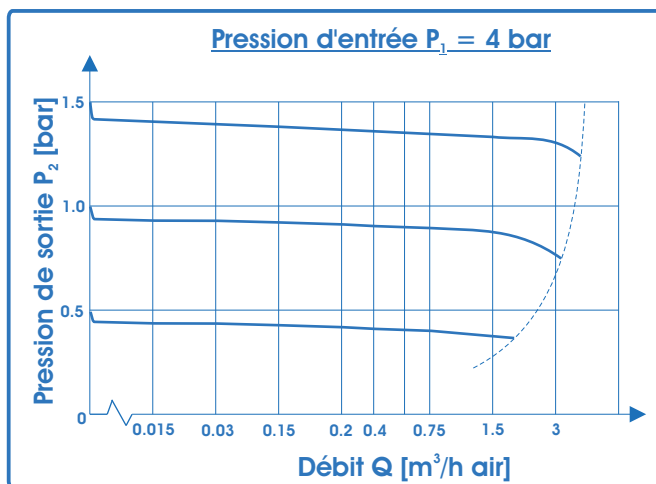


Pour les informations concernant les détendeurs de canalisations reportez vous à la fiche du détendeur mural.

Courbe d'évolution de pression 51 / 52^{exact}



Courbe de débit series 51 / 52^{exact}



Détendeur bouteille FM51

spectro lab



Détendeur bouteille FM51

Spécifications

- SPECTROLAB-Les composants garantissent une qualité maximale par l'utilisation de matériaux de haute qualité et une assurance qualité certifiée ISO 9001.
- Chaque élément en contact avec le gaz est nettoyé par un système de nettoyage ultrasonique (sans CFC) SPECTRO-CLEAN® et sont séchés par chaleur après.
- SPECTROLAB-Chaque pièce produite subit un contrôle individuel de fuite à l'hélium.

Caractéristiques techniques

- Détendeur bouteille en laiton chromé
Pour gaz non corrosif jusqu'à une qualité 6.0 et pour mélange de gaz
- 6 orifices de connexion pour personnaliser la configuration
- Pression de sortie très stable
Utilisable avec une pression d'entrée jusqu'à 300 bar
Pression de sortie disponible de 4 à 200 bar
- Étanchéité métal-métal
- Adéquate pour des applications ECD
- Filtre en entrée
Testé pour une utilisation sous oxygène
Réglage manuel de la pression de sortie à l'aide d'un volant
Mise en oeuvre facile
- Nouveau design conçu pour le laboratoire
- Conception ergonomique

Données technique

Type	Simple étage
Pression d'entrée P_1	max. 300 bar
Pression de sortie P_2	4/10/20/50 100/150/200 bar

Matériaux

Corps, purgeur de gaz:	Laiton chromé
Siège de la vanne:	PA 6.6
Diaphragme:	Hastelloy C276
Filtre:	Frité SS 316L

Raccord d'entrée et de sortie 1/4 NPT-F

Plage de température -30°C to +60°C

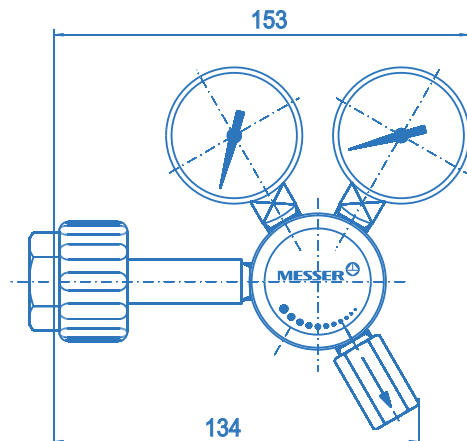
Taux de fuite (à l'atmosphère) 1×10^{-8} mbar l/s He
(à travers le siège) 1×10^{-6} mbar l/s He

Manomètres Manomètre sécurisé
EN562/K11.6/NG50

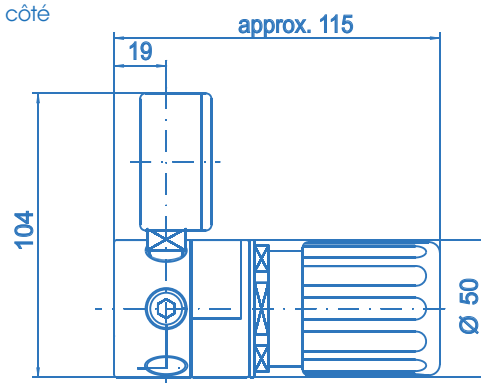
Capacité de débit $C_v=0.15$

Poids 1.2 kg

Dimensions
FM51



vue de côté



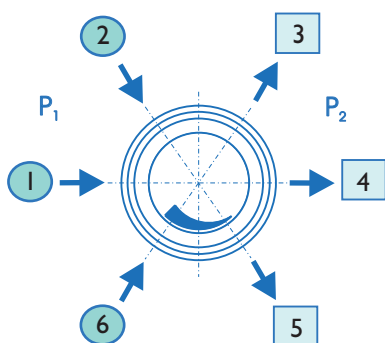
Détendeur bouteille FM5 I



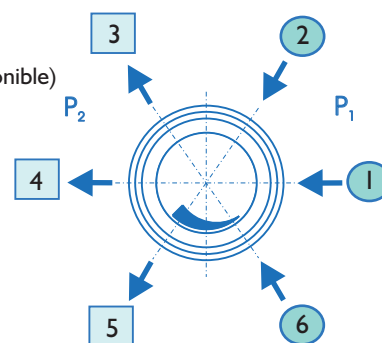
Information pour une commande:
Détendeur bouteille FM5 I

Raccord d'entrée et de sortie

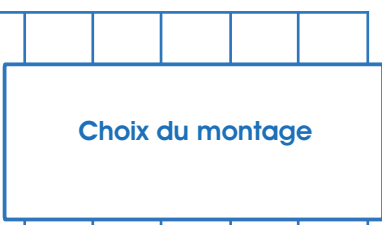
- CM 1/4 - 1/8 / 1/4 / 1/2 - OD Raccord double bague (Laiton)
- CM 6 - 3/6/8/10/12 mm Raccord double bague (Laiton)
- CE 1/4 - 1/8 / 1/4 / 1/2 - OD Raccord double bague (Acier Inoxydable)
- CE 6 - 3/6/8/10/12 mm Raccord double bague (Acier Inoxydable)
- B - bouchon
- A - purgeur de gaz - 1/4 -18 NPT-F ($P_2 \leq 100$ bar)
- xxxx - spécifications détaillées du raccordement de bouteille comprenant la norme et la pression d'entrée (AFNOR C pour azote pour azote 200 bar)
- K - Manomètre à contact
- M - Manomètre
- 0 - 1/4 -18 NPT-F (seul filetage disponible)



Entrée gauche: **L**



Entrée droite: **R**



FM5 I - L - 300 - 20 - 1 - 2 - 3 - 4 - 5 - 6 - N2

Entrée

- L - gauche
- R - droite

Pression d'entrée P_1

- 100 - max. 100 bar
- 200 - max. 200 bar
- 300 - max. 300 bar

Pression de sortie P_2

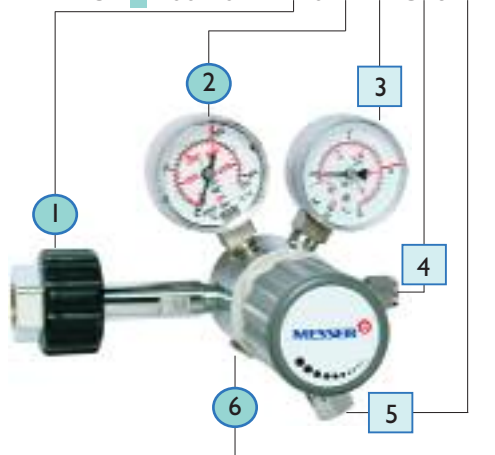
- 4 - to 4 bar
- 10 - to 10 bar
- 20 - to 20 bar
- 50 - to 50 bar
- 100 - to 100 bar
- 150 - to 150 bar
- 200 - to 200 bar

Type de gaz

Préciser le type de gaz lors de votre commande afin de choisir le matériau du siège de la vanne

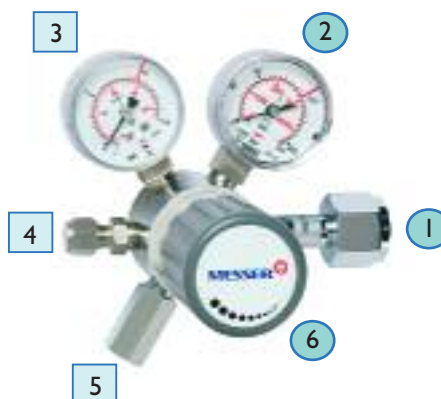
Exemple de commande:

FM5 I - L - 200 - 10 - DIN 10 - M - M - CE 6 - A - B - N2



Exemple de commande:

FM5 I - R - 200 - 10 - CGA 540 - M - M - CE 1/8 - A - B - Ar



Détendeur bouteille FM52^{exact}

spectro lab



Détendeur bouteille FM52^{exact}

exact = extremely accurate technology



léger, modulable et fiable

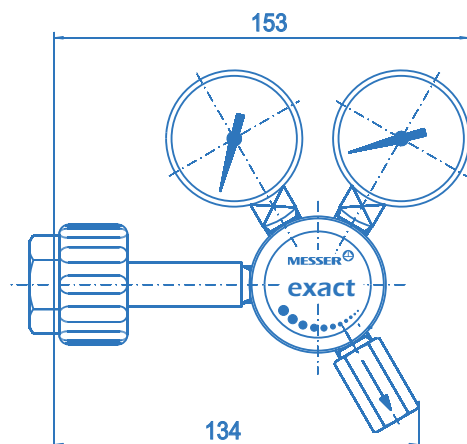
Caractéristiques techniques

- Détendeur bouteille en laiton chromé
- Pression de sortie extrêmement stable par la mise en oeuvre de la technologie "exact" très précise
Pour gaz non corrosif jusqu'à une qualité 6.0 et pour mélange de gaz
- 6 orifices de connexion pour personnaliser la configuration
Utilisable avec une pression d'entrée jusqu'à 300 bar
Pression de sortie disponible de 1,5 à 20 bar
- Léger
- Design compact
- Étanchéité métal-métal
- Adéquate pour des applications ECD
- Filtre en entrée
Testé pour une utilisation sous oxygène
Réglage manuel de la pression de sortie à l'aide d'un volant
Mise en oeuvre facile
- Nouveau design conçu pour le laboratoire
- Conception ergonomique

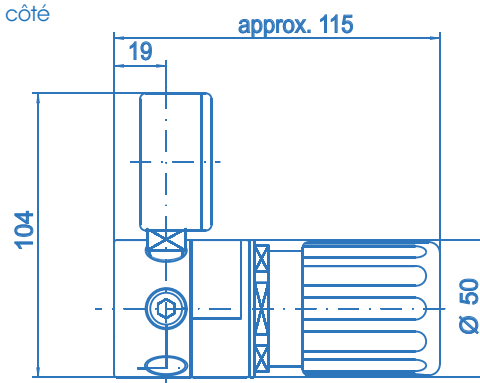
Données technique

Type	single-stage EXACT
Pression d'entrée P₁	max. 300 bar
Pression de sortie P₂	1.5/4/10/20 bar
Matériaux	
Corps, purgeur de gaz:	Laiton chromé
Siège de la vanne:	PA 6.6
Diaphragme:	Hastelloy C276
Soft goods:	Viton (FKM)
Filtre:	Frité SS 316L
Raccord d'entrée et de sortie	1/4 NPT-F
Plage de température	-30°C to +60°C
Taux de fuite (à l'atmosphère)	1x10 ⁻⁸ mbar l/s He (à travers le siège) 1x10 ⁻⁶ mbar l/s He
Manomètres	Manomètre sécurisé EN562/K11.6/NG50
Capacité de débit	C _v =0.15
Poids	1.2 kg

Dimensions
FM52^{exact}



vue de côté



Détendeur bouteille FM52^{exact}

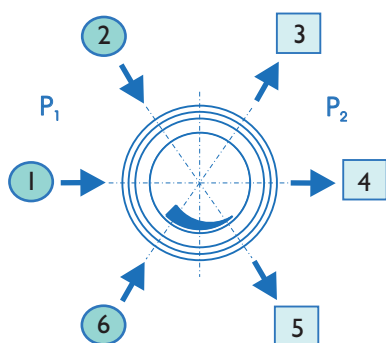
spectro lab

Information pour une commande:

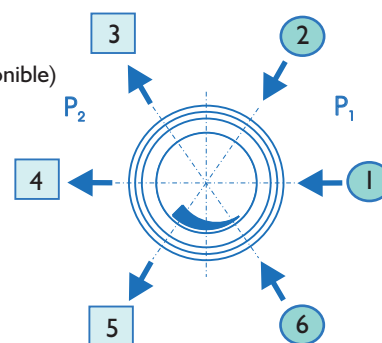
Détendeur bouteille FM52^{exact}

Raccord d'entrée et de sortie

- CM 1/4 - 1/8 / 1/4 / 1/2 - OD Raccord double bague (Laiton)
- CM 6 - 3/6/8/10/12 mm Raccord double bague (Laiton)
- CE 1/4 - 1/8 / 1/4 / 1/2 - OD Raccord double bague (Acier Inoxydable)
- CE 6 - 3/6/8/10/12 mm Raccord double bague (Acier Inoxydable)
- B - bouchon
- A - purgeur de gaz - 1/4 -18 NPT-F
- xxxx - spécifications détaillées du raccordement de bouteille comprenant la norme et la pression d'entrée (AFNOR C pour azote pour azote 200 bar)
- K - Manomètre à contact
- M - Manomètre
- 0 - 1/4 -18 NPT-F (seul filetage disponible)



Entrée gauche: **L**



Entrée droite: **R**

Choix du montage

FM52 - **L** - 300 - 20 - **1** - **2** - **3** - **4** - **5** - **6** - **N2**

Entrée

- L - gauche
- R - droite

Pression d'entrée P₁

- 100 - max. 100 bar
- 200 - max. 200 bar
- 300 - max. 300 bar

Pression de sortie P₂

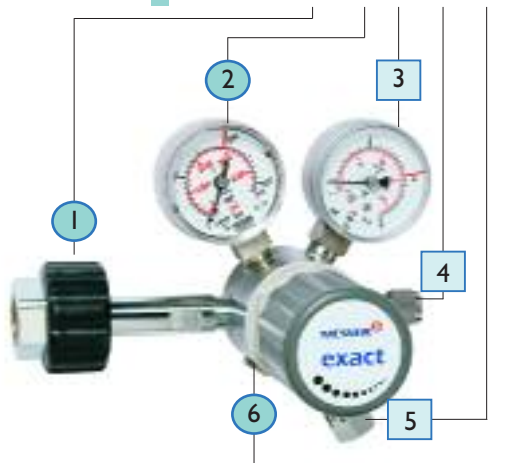
- 1,5 - to 1.5 bar
- 4 - to 4 bar
- 10 - to 10 bar
- 20 - to 20 bar

Type de gaz

Préciser le type de gaz lors de votre commande afin de choisir le matériau du siège de la vanne

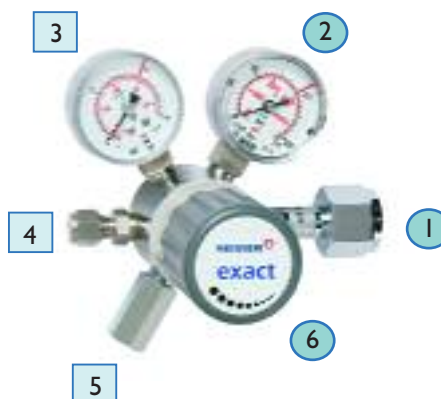
Exemple de commande:

FM52-L-200-10-DIN10-M-M-CE6-A-B-N2



Exemple de commande:

FM52-R-200-10-CGA540-M-M-CE1/8-A-B-Ar



Détendeur mural PM51-2

spectro lab



Détendeur mural PM51-2



Exemple:
PM51
montage en panneau

Caractéristiques techniques

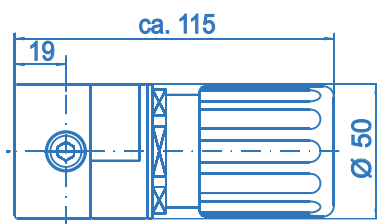
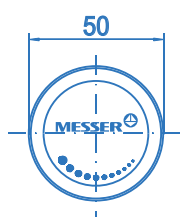
- Détendeur en laiton (chromé) pour canalisation ou monté en panneau
Pour gaz non corrosif jusqu'à une qualité 6.0 et pour mélange de gaz
- 2 orifices de connexion pour personnaliser la configuration
- Pression de sortie très stable
Utilisable avec une pression d'entrée jusqu'à 300 bar
Pression de sortie disponible de 4 à 200 bar
- Étanchéité métal-métal
- Adéquate pour des applications ECD
- Filtre en entrée
Testé pour une utilisation sous oxygène
Réglage manuel de la pression de sortie à l'aide d'un volant
- Mise en oeuvre facile
- Nouveau design conçu pour le laboratoire

Données technique

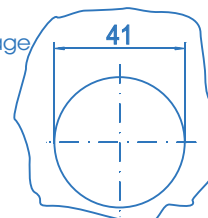
Type	Simple étage
Pression d'entrée P_1	max. 300 bar
Pression de sortie P_2	4/10/20/50 100/150/200 bar
Matériaux	
Corps, purgeur de gaz:	Laiton chromé
Siège de la vanne:	PA 6.6
Diaphragme:	Hastelloy C276
Filtre:	Frité SS 316L
Raccord d'entrée et de sortie	1/4 NPT-F
Plage de température	-30°C to +60°C
Taux de fuite (à l'atmosphère)	1×10^{-8} mbar l/s He (à travers le siège) 1×10^{-6} mbar l/s He
Capacité de débit	$C_v = 0.15$
Poids	1.0 kg

Dimensions
PM51-2

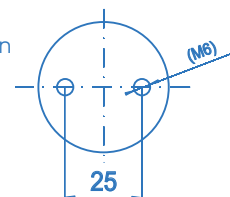
vue de côté



Calibre d'alésage
pour panneau



Orifice de fixation
sur panneau

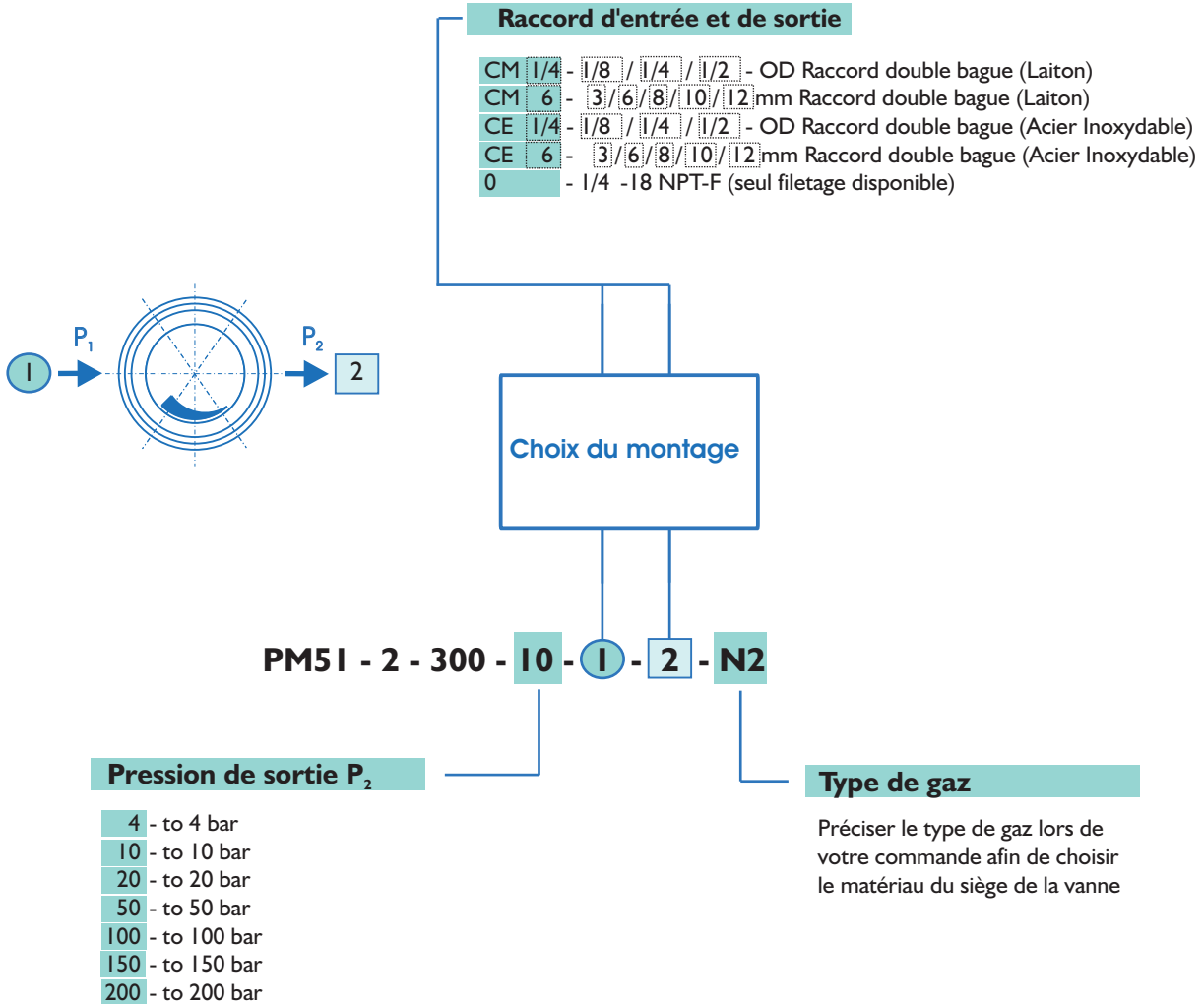


Détendeur mural PM51-2

spectro lab

Information pour une commande:

Détendeur mural PM51-2



Exemple de commande:

PM51-2-300-10-CE6-CE6-N2



Détendeur mural PM51-4

spectro lab



Détendeur mural
PM51-4



Exemple:
PM51
montage en panneau

Caractéristiques techniques

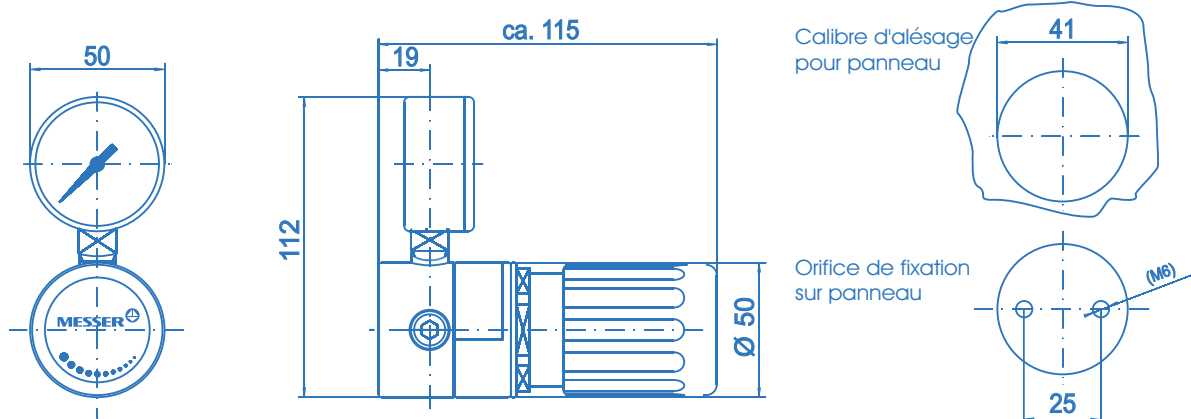
- Détendeur en laiton (chromé) pour canalisation ou monté en panneau
Pour gaz non corrosif jusqu'à une qualité 6.0 et pour mélange de gaz
- 4 orifices de connexion pour personnaliser la configuration
- Pression de sortie très stable
Utilisable avec une pression d'entrée jusqu'à 300 bar
Pression de sortie disponible de 4 à 200 bar
- Étanchéité métal-métal
- Adéquate pour des applications ECD
- Filtre en entrée
Testé pour une utilisation sous oxygène
Réglage manuel de la pression de sortie à l'aide d'un volant
- Mise en oeuvre facile
- Nouveau design conçu pour le laboratoire

Données technique

Type	Simple étage
Pression d'entrée P_1	max. 300 bar
Pression de sortie P_2	4/10/20/50 100/150/200 bar
Matériaux	
Corps, purgeur de gaz:	Laiton chromé
Siège de la vanne:	PA 6.6
Diaphragme:	Hastelloy C276
Filtre:	Frité SS 316L
Raccord d'entrée et de sortie	1/4 NPT-F
Plage de température	-30°C to +60°C
Taux de fuite (à l'atmosphère)	1×10^{-8} mbar l/s He
(à travers le siège)	1×10^{-6} mbar l/s He
Manomètres	Manomètre sécurisé EN562/K11.6/NG50
Capacité de débit	$C_v = 0.15$
Poids	1.0 kg

Dimensions
PM51-4

vue de côté



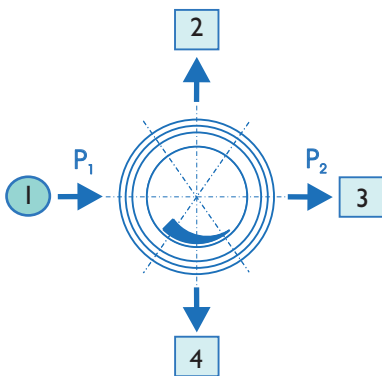
Détendeur mural PM51-4



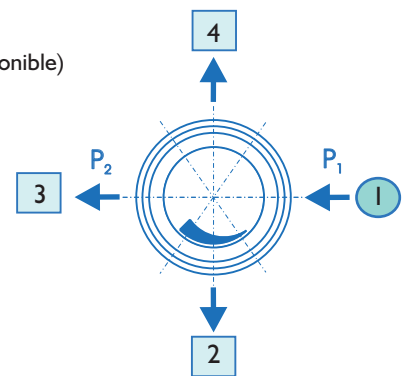
Information pour une commande:
Détendeur mural PM51-4

Raccord d'entrée et de sortie

- CM 1/4 - 1/8 / 1/4 / 1/2 - OD Raccord double bague (Laiton)
- CM 6 - 3/6/8/10/12 mm Raccord double bague (Laiton)
- CE 1/4 - 1/8 / 1/4 / 1/2 - OD Raccord double bague (Acier Inoxydable)
- CE 6 - 3/6/8/10/12 mm Raccord double bague (Acier Inoxydable)
- B - bouchon
- A - purgeur de gaz - 1/4 -18 NPT-F ($P_2 \leq 100$ bar)
- K - Manomètre à contact
- M - Manomètre
- 0 - 1/4 -18 NPT-F (seul filetage disponible)



Entrée gauche: **L**



Entrée droite: **R**



PM51 - 4 - L - 300 - 10 - 1 - 2 - 3 - 4 - N2

Entrée

- L - gauche
- R - droite

Pression de sortie P_2

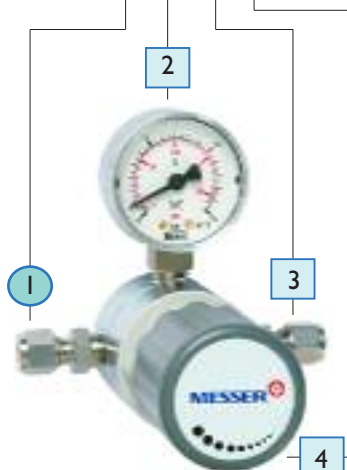
- 4 - to 4 bar
- 10 - to 10 bar
- 20 - to 20 bar
- 50 - to 50 bar
- 100 - to 100 bar
- 150 - to 150 bar
- 200 - to 200 bar

Type de gaz

Préciser le type de gaz lors de votre commande afin de choisir le matériau du siège de la vanne

Exemple de commande:

PM51-4-L-300-10-CE6-M-CE6-B-N2



Détendeur mural PM51-6

spectro lab



Détendeur mural
PM51-4



Exemple:
PM51
montage en panneau

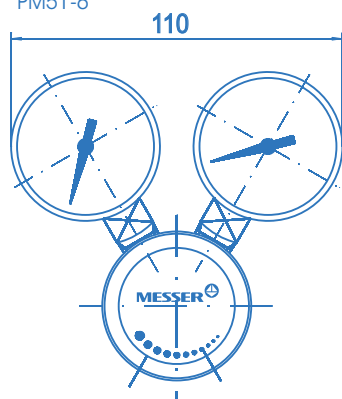
Caractéristiques techniques

- Détendeur en laiton (chromé) pour canalisation ou monté en panneau
Pour gaz non corrosif jusqu'à une qualité 6.0 et pour mélange de gaz
- 6 orifices de connexion pour personnaliser la configuration
- Pression de sortie très stable
Utilisable avec une pression d'entrée jusqu'à 300 bar
Pression de sortie disponible de 4 à 200 bar
- Étanchéité métal-métal
- Adéquate pour des applications ECD
- Filtre en entrée
Testé pour une utilisation sous oxygène
Réglage manuel de la pression de sortie à l'aide d'un volant
- Mise en oeuvre facile
- Nouveau design conçu pour le laboratoire
- Conception ergonomique

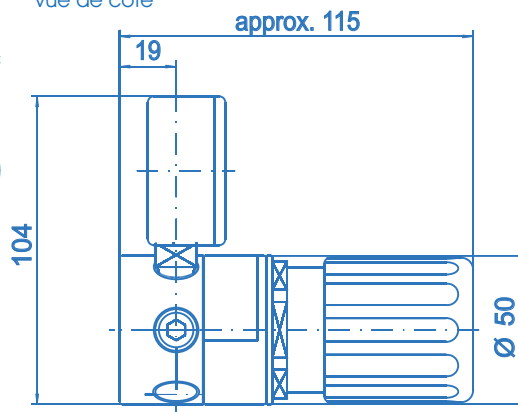
Données technique

Type	Simple étage
Pression d'entrée P_1	max. 300 bar
Pression de sortie P_2	4/10/20/50 100/150/200 bar
Matériaux	
Corps, purgeur de gaz:	Laiton chromé
Siège de la vanne:	PA 6.6
Diaphragme:	Hastelloy C276
Filtre:	Frité SS 316L
Raccord d'entrée et de sortie	1/4 NPT-F
Plage de température	-30°C to +60°C
Taux de fuite (à l'atmosphère)	1×10^{-8} mbar l/s He
(à travers le siège)	1×10^{-6} mbar l/s He
Manomètres	Manomètre sécurisé EN562/K11.6/NG50
Capacité de débit	$C_v = 0.15$
Poids	1.1 kg

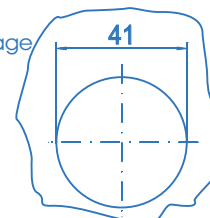
Dimensions
PM51-6



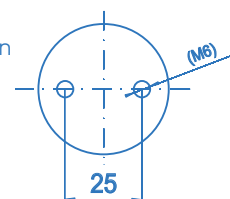
vue de côté



Calibre d'alésage
pour panneau



Orifice de fixation
sur panneau



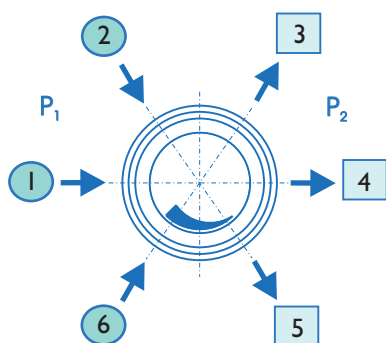
Détendeur mural PM51-6



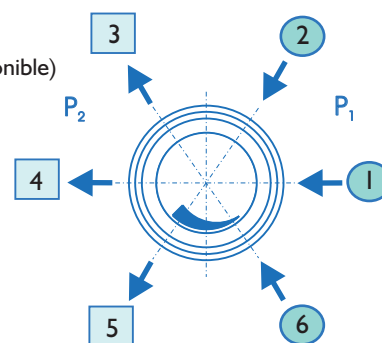
Information pour une commande:
Détendeur mural PM51-6

Raccord d'entrée et de sortie

- CM 1/4 - 1/8 / 1/4 / 1/2 - OD Raccord double bague (Laiton)
- CM 6 - 3/6/8/10/12 mm Raccord double bague (Laiton)
- CE 1/4 - 1/8 / 1/4 / 1/2 - OD Raccord double bague (Acier Inoxydable)
- CE 6 - 3/6/8/10/12 mm Raccord double bague (Acier Inoxydable)
- B - bouchon
- A - purgeur de gaz - 1/4 -18 NPT-F ($P_2 \leq 100$ bar)
- K - Manomètre à contact
- M - Manomètre
- 0 - 1/4 -18 NPT-F (seul filetage disponible)



Entrée gauche: **L**



Entrée droite: **R**



PM51 - 6 - L - 300 - 20 - 1 - 2 - 3 - 4 - 5 - 6 - N2

Entrée

- L - gauche
- R - droite

Pression d'entrée P_1

- | | |
|------------------|--------------------|
| 10 - max. 10 bar | 100 - max. 100 bar |
| 25 - max. 25 bar | 200 - max. 200 bar |
| 50 - max. 50 bar | 300 - max. 300 bar |

Pression de sortie P_2

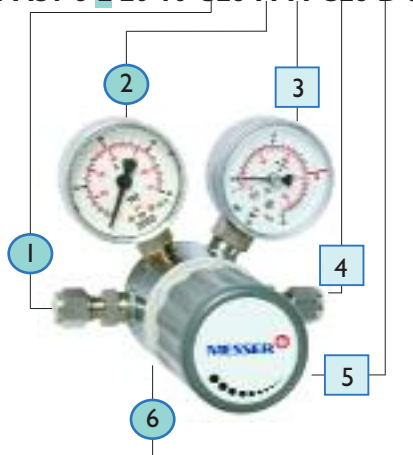
- 4 - to 4 bar
- 10 - to 10 bar
- 20 - to 20 bar
- 50 - to 50 bar
- 100 - to 100 bar
- 150 - to 150 bar
- 200 - to 200 bar

Type de gaz

Préciser le type de gaz lors de votre commande afin de choisir le matériau du siège de la vanne

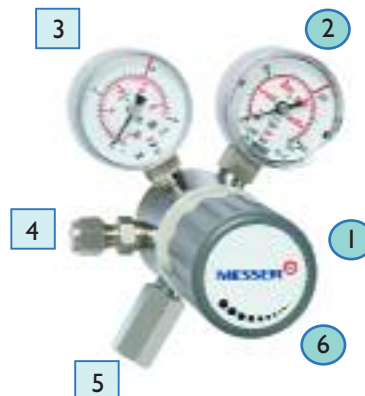
Exemple de commande:

PM51-6-L-20-10-CE6-M-M-CE6-B-0-N2



Exemple de commande:

PM51-6-R-200-10-0-M-M-CE1/8-A-B-Ar



Détendeur mural PM52^{exact}-2

spectro lab



Détendeur mural PM52^{exact}-2



Exemple:
PM52^{exact}
montage en panneau

Caractéristiques techniques

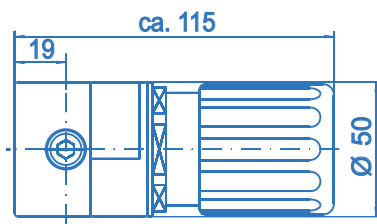
- Détendeur en laiton (chromé) pour canalisation ou monté en panneau
- Pression de sortie extrêmement stable par la mise en oeuvre de la technologie "exact" très précise Pour gaz non corrosif jusqu'à une qualité 6.0 et pour mélange de gaz
- 2 orifices de connexion pour personnaliser la configuration Utilisable avec une pression d'entrée jusqu'à 300 bar Pression de sortie disponible de 1,5 à 20 bar
- Poids léger
- Étanchéité métal-métal
- Adéquate pour des applications ECD
- Filtre en entrée Testé pour une utilisation sous oxygène Réglage manuel de la pression de sortie à l'aide d'un volant
- Mise en oeuvre facile
- Nouveau design conçu pour le laboratoire
- Conception compact et ergonomique

Données technique

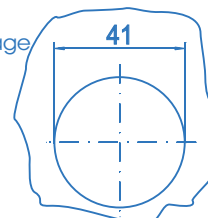
Type	Simple étage EXACT
Pression d'entrée P₁	max. 300 bar
Pression de sortie P₂	1.5/4/10/20 bar
Matériaux	
Corps:	Laiton chromé
Siège de la vanne:	PA 6.6
Diaphragme:	Hastelloy C276
Joint:	Viton (FKM)
Filtre:	Frité SS 316L
Raccord d'entrée et de sortie	1/4 NPT-F
Plage de température	-30°C to +60°C
Taux de fuite (à l'atmosphère)	1x10 ⁻⁸ mbar l/s He (à travers le siège) 1x10 ⁻⁶ mbar l/s He
Capacité de débit	C _v =0.15
Poids	1.0 kg

Dimensions
PM52^{exact}-2

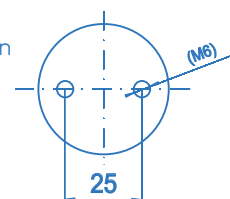
vue de côté



Calibre d'alésage
pour panneau



Orifice de fixation
sur panneau



Détendeur mural PM52^{exact}-2

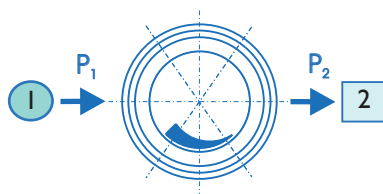
spectro lab

Information pour une commande:

Détendeur mural PM52^{exact}-2

Raccord d'entrée et de sortie

CM	1/4	-	1/8	/	1/4	/	1/2	-	OD Raccord double bague (Laiton)				
CM	6	-	3	/	6	/	8	/	10	/	12	-	mm Raccord double bague (Laiton)
CE	1/4	-	1/8	/	1/4	/	1/2	-	OD Raccord double bague (Acier Inoxydable)				
CE	6	-	3	/	6	/	8	/	10	/	12	-	mm Raccord double bague (Acier Inoxydable)
0	-	1/4	-	18	NPT-F	(seul filetage disponible)							



Choix du montage

PM52 - 2 - 300 - 10 - 1 - 2 - N2

Pression de sortie P₂

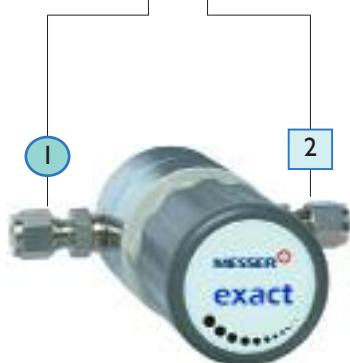
1,5	-	to 1.5 bar
4	-	to 4 bar
10	-	to 10 bar
20	-	to 20 bar

Type de gaz

Préciser le type de gaz lors de votre commande afin de choisir le matériau du siège de la vanne

Exemple de commande:

PM52-2-300-10-CE6-CE6-N2



léger, modulable et fiable

Détendeur mural PM52^{exact}-4

spectro lab



Détendeur mural
PM52^{exact}-4



Exemple:
PM52^{exact}
montage en panneau

Caractéristiques techniques

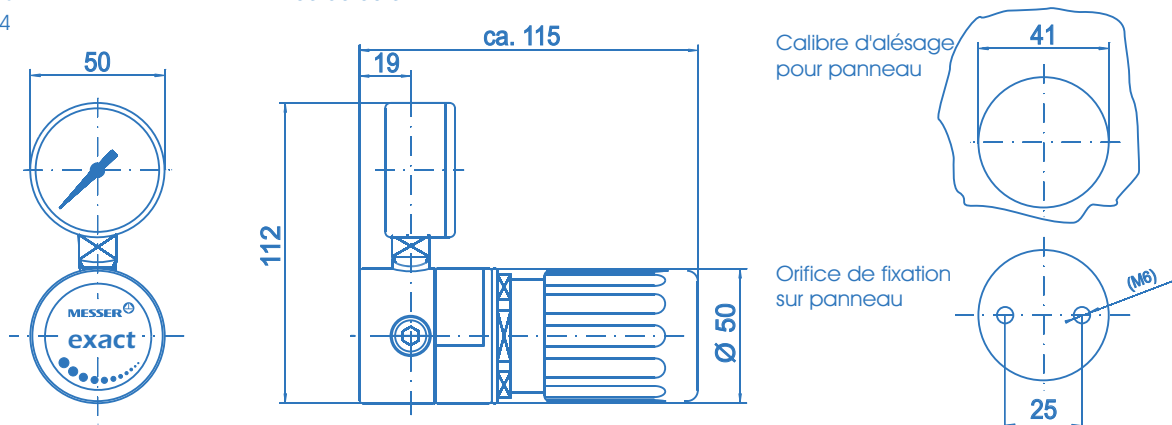
- Détendeur en laiton (chromé) pour canalisation ou monté en panneau
- Pression de sortie extrêmement stable par la mise en oeuvre de la technologie "exact" très précise
Pour gaz non corrosif jusqu'à une qualité 6.0 et pour mélange de gaz
- 4 orifices de connexion pour personnaliser la configuration
Utilisable avec une pression d'entrée jusqu'à 300 bar
Pression de sortie disponible de 1,5 à 20 bar
- Poids léger
- Étanchéité métal-métal
- Adéquate pour des applications ECD
- Filtre en entrée
Testé pour une utilisation sous oxygène
Réglage manuel de la pression de sortie à l'aide d'un volant
Mise en oeuvre facile
- Nouveau design conçu pour le laboratoire
- Conception compact et ergonomique

Données technique

Type	Simple étage EXACT
Pression d'entrée P₁	max. 300 bar
Pression de sortie P₂	1.5/4/10/20 bar
Matériaux	
Corps, purgeur de gaz:	Laiton chromé
Siège de la vanne:	PA 6.6
Diaphragme:	Hastelloy C276
Joint:	Viton (FKM)
Filtre:	Frité SS 316L
Raccord d'entrée et de sortie	1/4 NPT-F
Plage de température	-30°C to +60°C
Taux de fuite (à l'atmosphère)	1x10 ⁻⁸ mbar l/s He
(à travers le siège)	1x10 ⁻⁶ mbar l/s He
Manomètres	Manomètre sécurisé EN562/K11.6/NG50
Capacité de débit	C _v =0.15
Poids	1.0 kg

Dimensions
PM52^{exact}-4

vue de côté

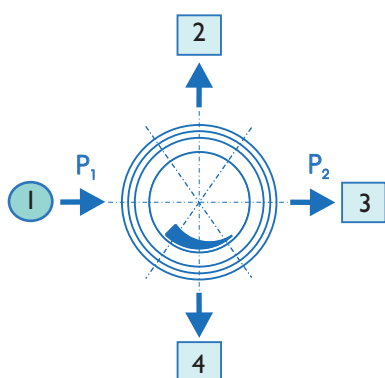


Information pour une commande:

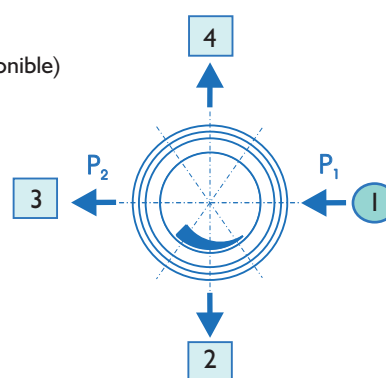
Détendeur mural PM52^{exact}-4

Raccord d'entrée et de sortie

CM	1/4	- 1/8 / 1/4 / 1/2	- OD Raccord double bague (Laiton)
CM	6	- 3/6/8/10/12	mm Raccord double bague (Laiton)
CE	1/4	- 1/8 / 1/4 / 1/2	- OD Raccord double bague (Acier Inoxydable)
CE	6	- 3/6/8/10/12	mm Raccord double bague (Acier Inoxydable)
B			- bouchon
A			- purgeur de gaz - 1/4 -18 NPT-F
K			- Manomètre à contact
M			- Manomètre
0			- 1/4 -18 NPT-F (seul filetage disponible)



Entrée gauche: **L**



Entrée droite: **R**

Choix du montage

PM52 - 4 - L - 300 - 10 - 1 - 2 - 3 - 4 - N2

Entrée

- L** - gauche
- R** - droite

Pression de sortie P₂

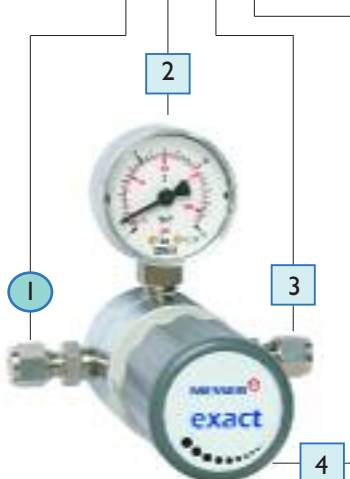
- 1,5** - to 1.5 bar
- 4** - to 4 bar
- 10** - to 10 bar
- 20** - to 20 bar

Type de gaz

Préciser le type de gaz lors de votre commande afin de choisir le matériau du siège de la vanne

Exemple de commande:

PM52-4-L-300-10-CE6-M-CE6-B-N2



léger, modulable et fiable

Détendeur mural PM52^{exact}-6

spectro lab



Détendeur mural
PM52^{exact}-6



Exemple:
PM52^{exact}
montage en panneau

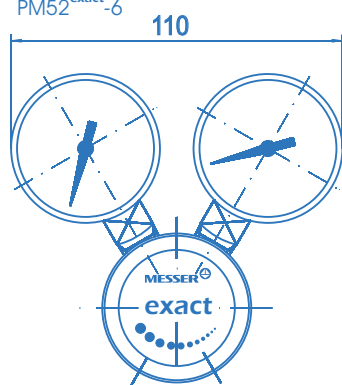
Caractéristiques techniques

- Détendeur en laiton (chromé) pour canalisation ou monté en panneau
- Pression de sortie extrêmement stable par la mise en oeuvre de la technologie "exact" très précise
Pour gaz non corrosif jusqu'à une qualité 6.0 et pour mélange de gaz
- 6 orifices de connexion pour personnaliser la configuration
Utilisable avec une pression d'entrée jusqu'à 300 bar
Pression de sortie disponible de 1,5 à 20 bar
- Poids léger
- Étanchéité métal-métal
- Adéquate pour des applications ECD
- Filtre en entrée
Testé pour une utilisation sous oxygène
Réglage manuel de la pression de sortie à l'aide d'un volant
- Mise en oeuvre facile
- Nouveau design conçu pour le laboratoire
- Conception compact et ergonomique

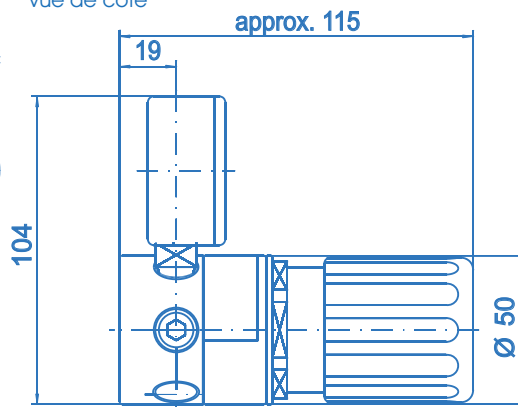
Données technique

Type	Simple étage EXACT
Pression d'entrée P₁	max. 300 bar
Pression de sortie P₂	1.5/4/10/20 bar
Matériaux	
Corps, purgeur de gaz:	Laiton chromé
Siège de la vanne:	PA 6.6
Diaphragme:	Hastelloy C276
Joint:	Viton (FKM)
Filtre:	Frité SS 316L
Raccord d'entrée et de sortie	1/4 NPT-F
Plage de température	-30°C to +60°C
Taux de fuite (à l'atmosphère)	1x10 ⁻⁸ mbar l/s He
(à travers le siège)	1x10 ⁻⁶ mbar l/s He
Manomètres	Manomètre sécurisé EN562/K11.6/NG50
Capacité de débit	C _v =0.15
Poids	1.1 kg

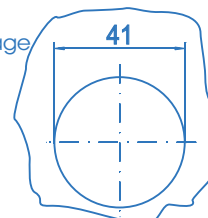
Dimensions
PM52^{exact}-6



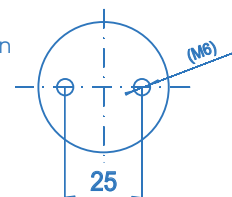
vue de côté



Calibre d'alésage
pour panneau



Orifice de fixation
sur panneau



Détendeur mural PM52^{exact}-6

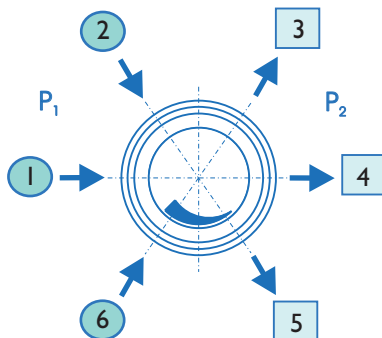
spectro lab

Information pour une commande:

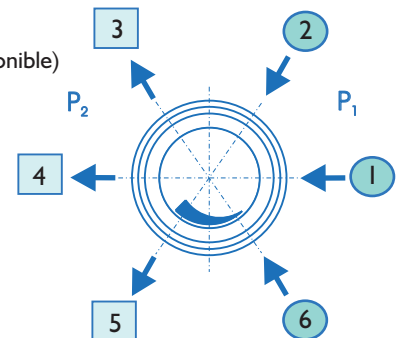
Détendeur mural PM52^{exact}-6

Raccord d'entrée et de sortie

CM	1/4	- 1/8 / 1/4 / 1/2	- OD Raccord double bague (Laiton)
CM	6	- 3/6/8/10/12	mm Raccord double bague (Laiton)
CE	1/4	- 1/8 / 1/4 / 1/2	- OD Raccord double bague (Acier Inoxydable)
CE	6	- 3/6/8/10/12	mm Raccord double bague (Acier Inoxydable)
B			- bouchon
A			- purgeur de gaz - 1/4 -18 NPT-F
K			- Manomètre à contact
M			- Manomètre
0			- 1/4 -18 NPT-F (seul filetage disponible)



Entrée gauche: **L**



Entrée droite: **R**

Choix du montage

PM52 - 6 - **L** - 300 - 20 - **1** - **2** - **3** - **4** - **5** - **6** - **N2**

Entrée

- L** - gauche
- R** - droite

Pression d'entrée P₁

10	- max. 10 bar	100	- max. 100 bar
25	- max. 25 bar	200	- max. 200 bar
50	- max. 50 bar	300	- max. 300 bar

Pression de sortie P₂

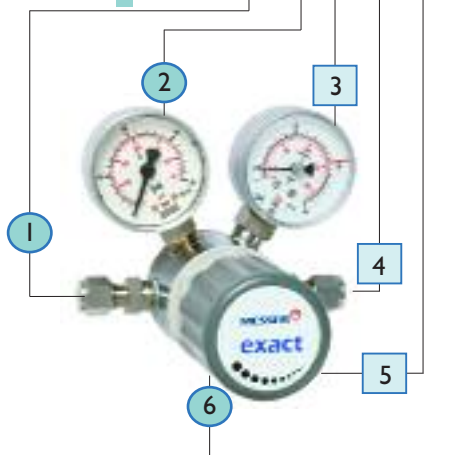
1,5	- to 1.5 bar
4	- to 4 bar
10	- to 10 bar
20	- to 20 bar

Type de gaz

Préciser le type de gaz lors de votre commande afin de choisir le matériau du siège de la vanne

Exemple de commande:

PM52-6-**L**-20-10-CE6-M-M-CE6-A-B-N2



Exemple de commande:

PM52-6-**R**-200-10-0-M-M-CE1/8-A-B-Ar



Détendeurs M51 / M52^{exact}

